



Journée type

Groupe 6-7 ans

Chers parents,

Le centre de loisirs accueille les enfants tous les mercredis des mois de Janvier et Février aux horaires habituels.

Le fonctionnement pour cette période est basé sur le libre choix des ateliers, organisé par tranche d'âge.

L'enfant pourra s'inscrire aux différentes activités proposées par **l'équipe d'animation**.

Ces ateliers variés et adaptés à leurs envies, pourront être :

- Créatifs (bricolage, peinture, arts plastiques...)
- Sportifs (jeux collectifs, motricité, activités de plein air...)
- Culturels (découvertes, histoires, ateliers d'expression...)

Nous sommes impatients de partager avec les enfants ces moments de plaisir, de découverte et d'épanouissement.

L'équipe pédagogique

7H30 - 8H45 : Accueil, jeux de société,
coloriage, jeux de connaissances

8H45 - 9H30 : Petit Déjeuner

9H30 - 11H45 : Activités

12H00 - 13H00 : Repas

13H15 - 14H00 : Temps calme

14H15 - 16H15 : Activités

16H15 - 17H00 : Goûter

17H00 - 18H00 : Accueil des familles



Mercredis Janvier 6-7 ans

Atelier sports
collectif

THEME : L'art et déco des apprentis jardiniers

Objectif pédagogique : Développer l'autonomie et la confiance en soi

Mercredi 7 janvier



Atelier sportif

Mercredi 14 janvier



Atelier jardinage

Atelier culinaire

Mercredi 21 janvier



Atelier
manuel

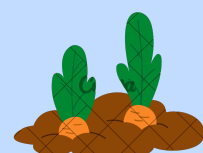
Mercredi 28 janvier

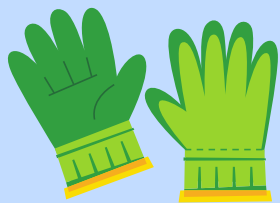


Les réalisations collectives seront exposées dans le hall du château

Prévoir une bouteille d'eau .

Ce planning est susceptible d'être modifié pour diverses raisons.





Mercredis Février 6-7 ans

THEME : L'art et déco des apprentis

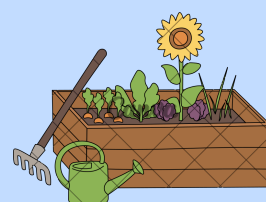
Objectif pédagogique : Développer l'autonomie et la confiance en soi

Mercredi 4 février

- Réalisation d'un tableau périodique collectif des semences pour le potager (collectif)

Atelier manuel

Atelier sportif



Atelier sport collectif

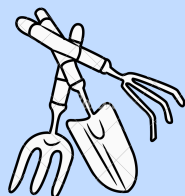
Mercredi 11 février

Atelier culinaire

Atelier jardinage

- Plantation des semences (collectif)
- Jeux collectifs
- Ateliers sportifs

Les réalisations collectives seront exposées dans le hall du château



Prévoir une bouteille d'eau .

Ce planning est susceptible d'être modifié pour diverses raisons.